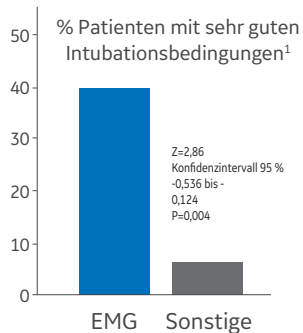


Ihr Patient im Mittelpunkt unserer Technologien



Wissenschaftliche Evidenzdaten zeigen, dass ein System zur Messung der neuromuskulären Transmission per **Elektromyographie (EMG)** einen besseren Mittelweg zur Erkennung der Ansprechzeit von Rocuronium und optimale Intubationsbedingungen bei Kindern bietet im Vergleich zu anderen Technologien¹. Bei Erwachsenen kann mit der EMG eine Minimierung der neuromuskulären Restblockade durch das Erreichen eines Extubationsschwellenwertes von **TOF = 90 %** im Vergleich zu anderen Technologien erzielt werden².

1. Electromyography offers a better compromise than acceleromyography with respect to the duration of calibration process and surrogate for the optimal time of tracheal intubation in children. Jung et Al, KJA 2016 Feb 69(1):21-26
2. Ein Ipsilateraler Vergleich der Acceleromyographie und der Elektromyographie während der Wiederherstellung aus dem nichtpolarisierenden neuromuskulären Block unter Allgemeinanästhesie beim Menschen. Linag et Alias A&A August 2013 • Band 117 • Nummer 2 JB48578XB

